

Bericht

Theodor-Körner-Straße 75, 8010 Graz



Wohnumfeld auf Karte

Die abgefragte Adresse wird mit einem kleinen roten Quadrat auf der Karte lokalisiert. Wohnumfeld/Zählsprengel sind um das Quadrat herum gelb eingefärbt. Falls dargestellt, ist der Stadtteil dunkelgelb und der Bezirk orange eingefärbt.



Nahversorger (Bäckerei, Metzgerei, Supermarkt, Drogerie)

Ergebnisinterpretation - Distanznetz

Das Distanznetz auf der rechten Seite gibt einen Überblick über die Entfernungen zur jeweils nächstgelegenen Einrichtung. Der Mittelpunkt markiert den Immobilienstandort. Je näher die Punkte beim Mittelpunkt liegen, desto geringer ist die Entfernung.

Ergebnisinterpretation - Balkendiagramm

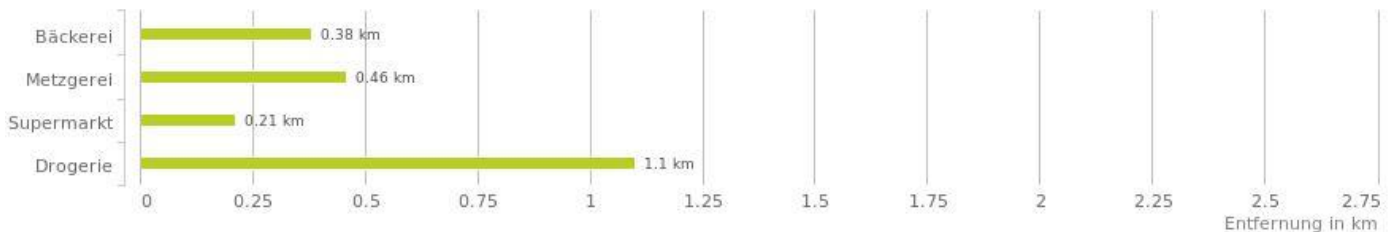
Untenstehende Kilometerangaben zeigen an wie weit der jeweils nächstgelegenen Nahversorger entfernt ist (in Städten Fußweg, am Land Autodistanz).



Distanzen zu Nahversorgern [km]



Distanzen zu den Nahversorgungseinrichtungen



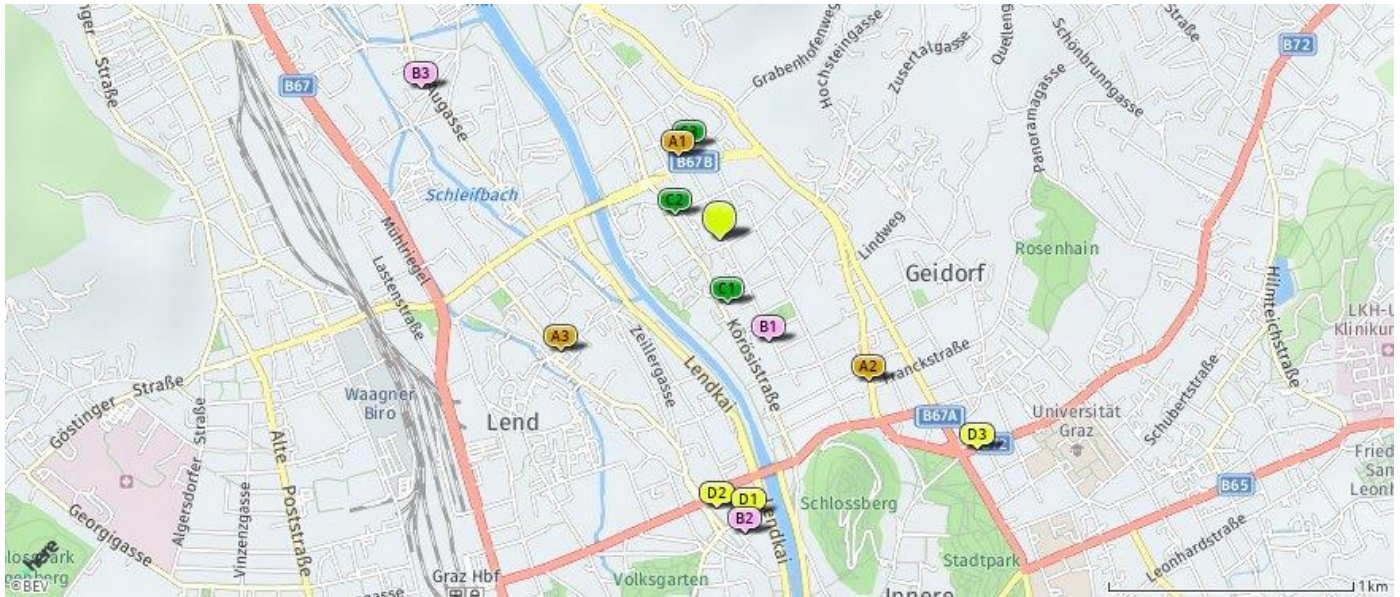
bis 0,5 km:

Bäckerei
Metzgerei
Supermarkt

0,6 bis 2 km:

Drogerie

Der hellgrüne Punkt markiert den Immobilienstandort, die Nahversorger im Umkreis werden mit farblichen Pins angezeigt. Es werden pro Kategorie immer die drei nächstgelegenen Einrichtungen angezeigt und aufgelistet. Der Pin mit dem Zusatz „1“ zeigt immer die jeweilige Einrichtung mit der geringsten Entfernung zum Standort.



Bäckerei

- A1 Viktor König**
 Theodor-Körner-Str.
 123
 8010 Graz
 (0,38 km Luftline)
 (0,39 km Fußweg)
- A2 Hubert Auer Betriebs-gesellschaft mb...**
 Grabenstraße 15
 8010 Graz
 (0,84 km Luftline)
 (1,09 km Fußweg)
- A3 DRAVA Bäckerei GmbH**
 Hackhergasse 2
 8020 Graz
 (0,79 km Luftline)
 (1,49 km Fußweg)

Metzgerei

- B1 Christian Papst**
 Theodor Körner-Straße 39
 8010 Graz
 (0,46 km Luftline)
 (0,46 km Fußweg)
- B2 Draxler Geflügel-Wild GmbH**
 Lendplatz Stand 128
 8020 Graz
 (1,21 km Luftline)
 (1,57 km Fußweg)
- B3 Martin Gartner**
 Augasse 49A
 8051 Graz
 (1,37 km Luftline)
 (1,74 km Fußweg)

Supermarkt

- C1 Billa**
 Körösi-Straße 66b
 8010 Graz
 (0,27 km Luftline)
 (0,35 km Fußweg)
- C2 Spar**
 Fischergasse 20
 8010 Graz
 (0,21 km Luftline)
 (0,36 km Fußweg)
- C3 Billa**
 Theodor-Körner-Straße 122
 8010 Graz
 (0,40 km Luftline)
 (0,41 km Fußweg)

Drogerie

- D1 dm**
 Lendplatz 40
 8020 Graz
 (1,13 km Luftline)
 (1,44 km Fußweg)
- D2 Bipa**
 Lendplatz 36-37
 8020 Graz
 (1,10 km Luftline)
 (1,51 km Fußweg)
- D3 Bipa**
 Heinrichstraße 6
 8010 Graz
 (1,36 km Luftline)
 (1,61 km Fußweg)

Nahversorger (Banken, Post, Tankstellen, Trafiken)

Ergebnisinterpretation - Distanznetz

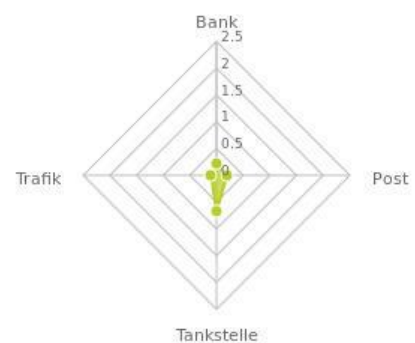
Das Distanznetz auf der rechten Seite gibt einen Überblick über die Entfernungen zur jeweils nächstgelegenen Einrichtung. Der Mittelpunkt markiert den Immobilienstandort. Je näher die Punkte beim Mittelpunkt liegen, desto geringer ist die Entfernung.

Ergebnisinterpretation - Balkendiagramm

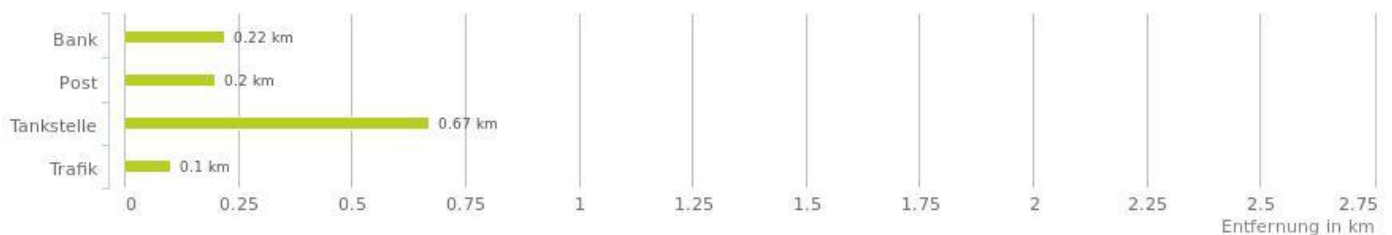
Untenstehende Kilometerangaben zeigen an wie weit der jeweils nächstgelegenen Nahversorger entfernt ist (in Städten Fußweg, am Land Autodistanz).



Distanzen zu Nahversorgern [km]



Distanzen zu den Nahversorgungseinrichtungen



bis 0,5 km:

Bank

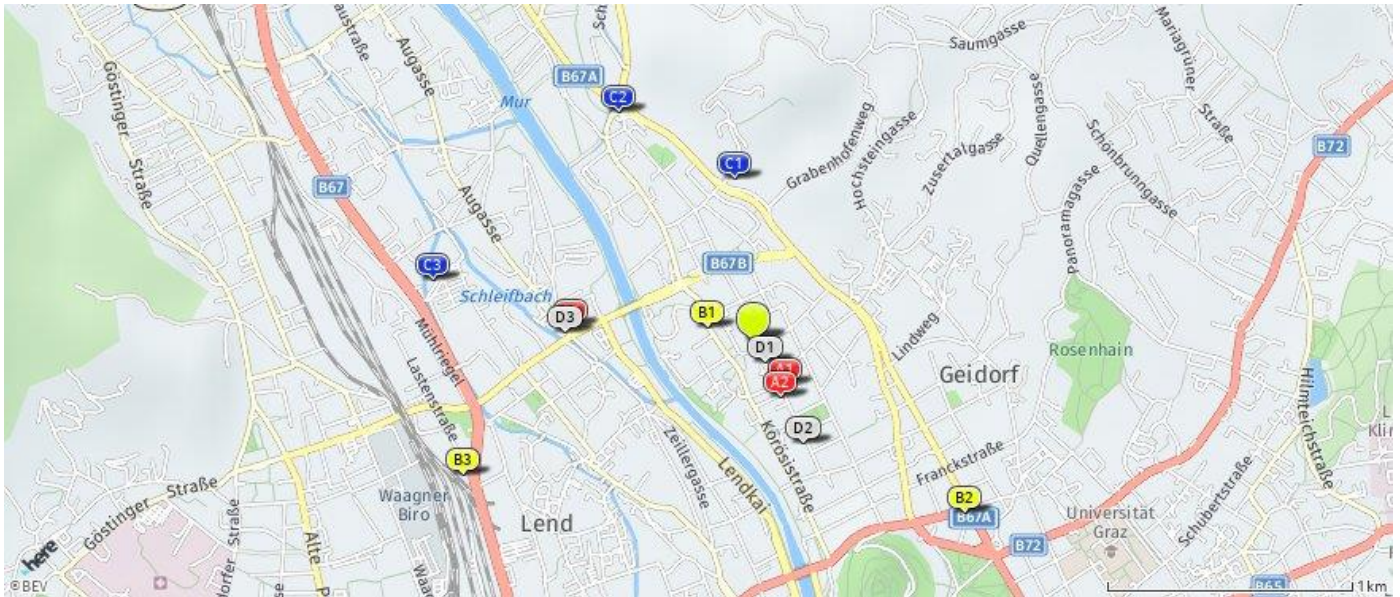
Post

Trafik

0,6 bis 2 km:

Tankstelle

Der hellgrüne Punkt markiert den Immobilienstandort, die Nahversorger im Umkreis werden mit farblichen Pins angezeigt. Es werden pro Kategorie immer die drei nächstgelegenen Einrichtungen angezeigt und aufgelistet. Der Pin mit dem Zusatz „1“ zeigt immer die jeweilige Einrichtung mit der geringsten Entfernung zum Standort.



Bank

- A1** **Raiffeisen-Landesbank Steiermark, B...**
 Theodor-Körner-Straße 54
 8010 Graz
 (0,22 km Luftline)
 (0,25 km Fußweg)
- A2** **Steiermärkische Sparkasse**
 Theodor-Körner-Straße 59
 8010 Graz
 (0,25 km Luftline)
 (0,26 km Fußweg)
- A3** **Steiermärkische Sparkasse**
 Kalvarienbergstraße 56
 8020 Graz
 (0,75 km Luftline)
 (1,14 km Fußweg)

Post

- B1** **Postpartner 8013**
 Fischergasse 27
 8010 Graz
 (0,20 km Luftline)
 (0,33 km Fußweg)
- B2** **Post Filiale 8015**
 Humboldtstraße 18
 8010 Graz
 (1,11 km Luftline)
 (1,43 km Fußweg)
- B3** **Post DPD Paketshop**
 (1,31 km Luftline)
 (1,76 km Fußweg)

Tankstelle

- C1** **SOCAR Tankstelle**
 Grabenstraße 166
 8010 Graz
 (0,67 km Luftline)
 (0,88 km Fußweg)
- C2** **JET**
 Körösisstraße 210
 8010 Graz
 (1,09 km Luftline)
 (1,12 km Fußweg)
- C3** **Shell**
 Wiener Straße 180
 8051 Graz
 (1,34 km Luftline)
 (1,91 km Fußweg)

Trafik

- D1** **Trafik Bernd Jäger**
 Theodor-Körner-Straße 69
 8010 Graz
 (0,10 km Luftline)
 (0,20 km Fußweg)
- D2** **Trafik Joachim Koch**
 Theodor Körner-Straße 39
 8010 Graz
 (0,46 km Luftline)
 (0,46 km Fußweg)
- D3** **Trafik Elisabeth Weitgasser**
 Kalvariengürtel 26
 8020 Graz
 (0,77 km Luftline)
 (1,00 km Fußweg)

Gastronomie und Ausgehen

Ergebnisinterpretation - Distanznetz

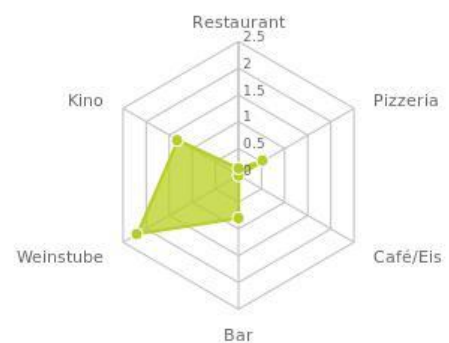
Das Distanznetz auf der rechten Seite gibt einen Überblick über die Entfernungen zur jeweils nächstgelegenen Einrichtung. Der Mittelpunkt markiert den Immobilienstandort. Je näher die Punkte beim Mittelpunkt liegen, desto geringer ist die Entfernung.

Ergebnisinterpretation - Balkendiagramm

Untenstehende Kilometerangaben zeigen an wie weit die jeweils nächstgelegene Einrichtung entfernt ist (in Städten Fußweg, am Land Autodistanz).



Distanzen zu Ausgeheinrichtungen [km]



Distanzen zu den Ausgeheinrichtungen

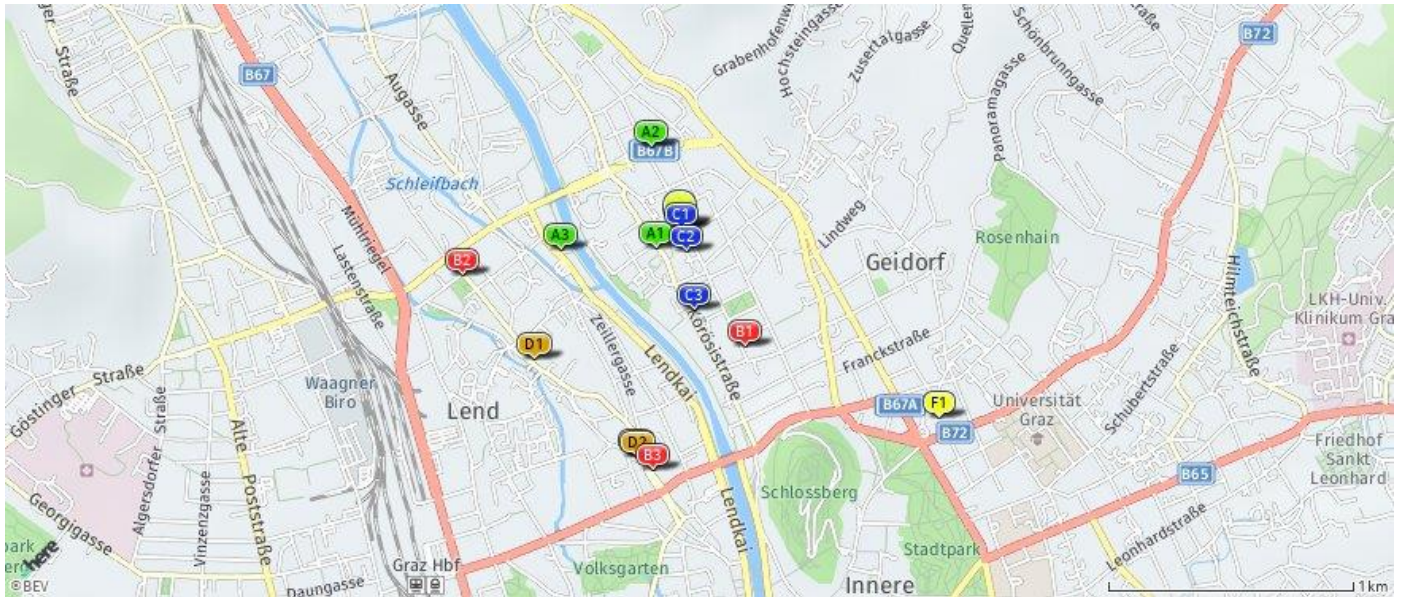


bis 0,5 km:
Restaurant
Café/Eis

0,6 bis 2 km:
Pizza/Snack
Bar/Lokal
Kino

über 2 km:
Gasthaus: >5 km
Weinlokal: 2,2 km

Der hellgrüne Punkt markiert den Immobilienstandort, die Einrichtungen im Umkreis werden mit farblichen Pins angezeigt. Es werden pro Kategorie immer die drei nächstgelegenen Einrichtungen angezeigt und aufgelistet. Der Pin mit dem Zusatz „1“ zeigt immer die jeweilige Einrichtung mit der geringsten Entfernung zum Standort.



Restaurant

- A1 Goldener Fisch**
Fischergasse 5
8010 Graz
(0,13 km Luftline)
(0,19 km Fußweg)
- A2 Trattoria Osteria Siena**
Theodor-Körner-Straße 120
8010 Graz
(0,36 km Luftline)
(0,39 km Fußweg)
- A3 Charly's Treff**
Floßlendlstraße 18
8020 Graz
(0,50 km Luftline)
(1,05 km Fußweg)

Weinlokal

- Mur Heuriger**
Sportplatzgasse 25a
8051 Graz
(2,19 km Luftline)
(3,00 km Fußweg)

Pizza/Snack

- B1 Kebab & Pizza**
(0,55 km Luftline)
(0,55 km Fußweg)
- B2 Milchpause**
(0,91 km Luftline)
(1,32 km Fußweg)
- B3 Akdag**
Lendplatz 27
8020 Graz
(1,00 km Luftline)
(1,55 km Fußweg)

Kino

- F1 Geidorf Kunstkino**
Geidorfplatz 1
8010 Graz
(1,31 km Luftline)
(1,63 km Fußweg)
- Schubertkino**
Mehlplatz 2
8010 Graz
(1,77 km Luftline)
(2,08 km Fußweg)
- UCI Kinowelt**
Annenhof
Annenstraße 29
8020 Graz
(1,70 km Luftline)

Café/Eis

- C1 Cafe Lang**
(0,01 km Luftline)
(0,01 km Fußweg)
- C2 Kolonie**
(0,10 km Luftline)
(0,20 km Fußweg)
- C3 Martin Auer**
Körösisstraße 64
8010
(0,34 km Luftline)
(0,44 km Fußweg)

Bar/Lokal

- D1 Cafe Bar Rali**
Wiener Straße 68
8020 Graz
(0,80 km Luftline)
(1,61 km Fußweg)
- D2 Die Profis**
Am Damm 2
8020 Graz
(0,95 km Luftline)
(1,64 km Fußweg)
- D3 Café Boss**
Am Damm 4
8020 Graz
(0,95 km Luftline)
(1,65 km Fußweg)



(2,21 km Fußweg)

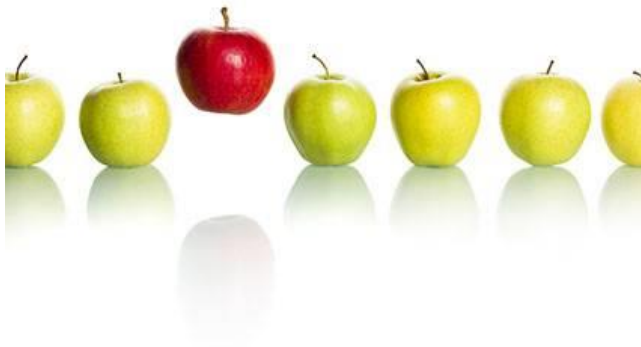
Singles

Erklärung

Die Singlestatistik gibt Ihnen Auskunft über die Anzahl an Einpersonenhaushalten.

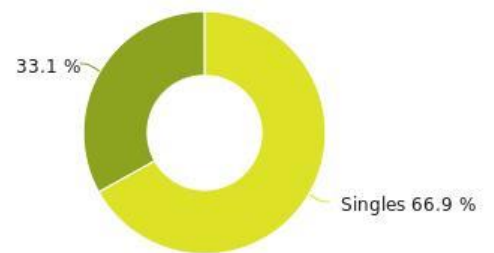
Ergebnis

Im direkten Wohnumfeld leben mit einem Anteil von 66,9% Singlehaushalten überdurchschnittlich viele Singles verglichen mit "Graz (Stadt)".

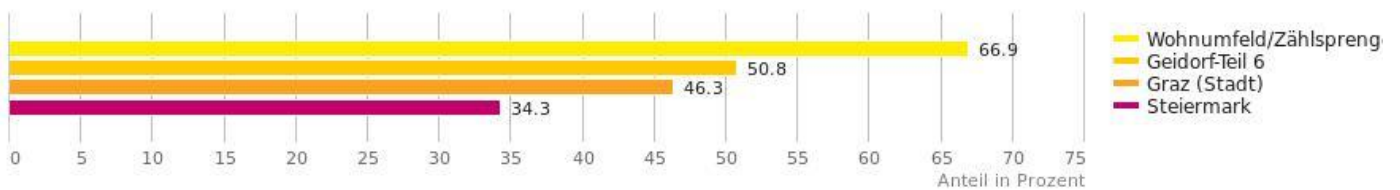


© Lichtmeister - Fotolia.com

Anteil der Singlehaushalte



Singlehaushalte



Ausbildung und Kinderbetreuung

Ergebnisinterpretation - Distanznetz

Das Distanznetz auf der rechten Seite gibt einen Überblick über die Entfernungen zur jeweils nächstgelegenen Einrichtung. Der Mittelpunkt markiert den Immobilienstandort. Je näher die Punkte beim Mittelpunkt liegen, desto geringer ist die Entfernung.

Ergebnisinterpretation - Balkendiagramm

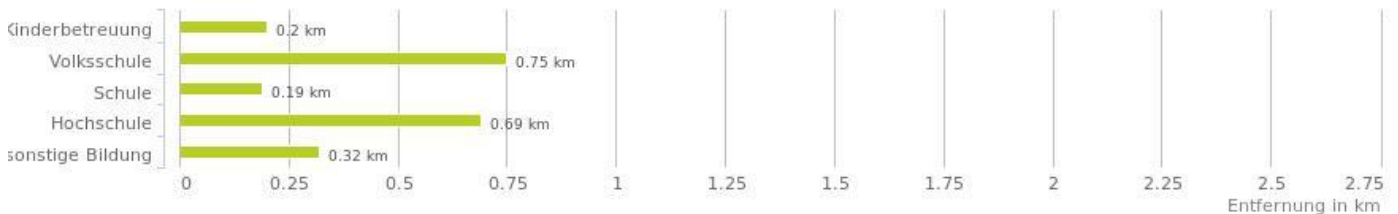
Untenstehende Kilometerangaben zeigen an wie weit die jeweils nächstgelegene Einrichtung entfernt ist (in Städten Fußweg, am Land Autodistanz).



Distanzen zu Bildungseinrichtungen [km]



Distanzen zu den Bildungseinrichtungen



bis 0,5 km:
 Kinderbetreuung
 Schule
 sonstige Bildung

0,6 bis 2 km:
 Volksschule
 Hochschule

Der hellgrüne Punkt markiert den Immobilienstandort, die Bildungs- oder Kinderbetreuungseinrichtungen im Umkreis werden mit farblichen Pins angezeigt. Es werden pro Kategorie immer die drei nächstgelegenen Einrichtungen angezeigt und aufgelistet. Der Pin mit dem Zusatz „1“ zeigt immer die jeweilige Einrichtung mit der geringsten Entfernung zum Standort.



Kinderbetreuung

- A1** **Magistrat Graz - Kindergarten**
 Scheidtenberggasse 6
 8010 Graz
 (0,20 km Luftline)
 (0,31 km Fußweg)
- A2** **Kindergarten d Pfarre Graben**
 Vogelweiderstraße 2
 8010 Graz
 (0,37 km Luftline)
 (0,46 km Fußweg)
- A3** **Creative Kinderwelt**
 Schwimmschulkai 92
 8010 Graz
 (0,31 km Luftline)
 (0,49 km Fußweg)

Volksschule

- B1** **VS Graz - Geidorf**
 Muchargasse
 8010 Graz
 (0,75 km Luftline)
 (0,93 km Fußweg)
- B2** **Landessonderschule**
 Kalvariengürtel
 8020 Graz
 (1,06 km Luftline)
 (1,33 km Fußweg)
- B3** **VS Graz - Hirten**
 Am Fröbelpark
 8020 Graz
 (0,97 km Luftline)
 (1,42 km Fußweg)

Schule

- C1** **Lehranstalt für Ehe- und Familienbe...**
 Carnerigasse 34
 8010 Graz
 (0,19 km Luftline)
 (0,22 km Fußweg)
- C2** **Bundesgymnasium und Bundesrealgymna...**
 Carnerigasse 30
 8010 Graz
 (0,32 km Luftline)
 (0,41 km Fußweg)
- C3** **Pädagogische Hochschule Steiermark**
 Hasnerplatz 12
 8010 Graz
 (0,44 km Luftline)
 (0,49 km Fußweg)

Hochschule

- D1** **Kirchliche Pädagogische Hochschule**
 Lange Gasse 2
 8010 Graz
 (0,69 km Luftline)
 (0,91 km Fußweg)
- D2** **Campus 02**
 (0,84 km Luftline)
 (1,10 km Fußweg)
- D3** **Karl-Franzens-Universität Graz, Ins...**
 Mozartgasse 14
 8010 Graz
 (1,36 km Luftline)
 (1,83 km Fußweg)

sonstige Bildung

- E1** **HME Seminare und Trainings e.U.**
 Vogelweiderstraße 48
 8010 Graz
 (0,32 km Luftline)
 (0,38 km Fußweg)
- E2** **Wifi Wirtschaftsförderungsinsti...**

Körblergasse 111-113

8010 Graz

(0,65 km Luftline)

(0,77 km Fußweg)



Telos Personaltraining

Franckstraße 28

8010 Graz

(1,03 km Luftline)

(1,41 km Fußweg)

Kunst und Kultur

Ergebnisinterpretation - Distanznetz

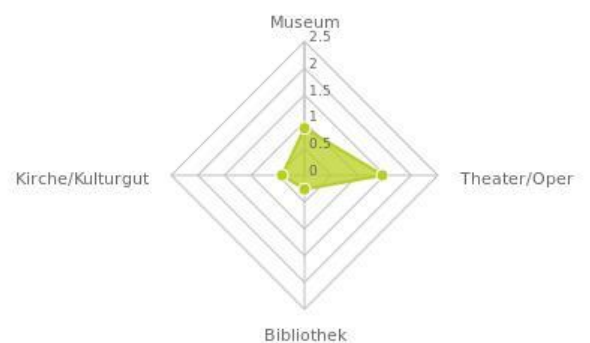
Das Distanznetz auf der rechten Seite gibt einen Überblick über die Entfernungen zur jeweils nächstgelegenen Einrichtung. Der Mittelpunkt markiert den Immobilienstandort. Je näher die Punkte beim Mittelpunkt liegen, desto geringer ist die Entfernung.

Ergebnisinterpretation - Balkendiagramm

Untenstehende Kilometerangaben zeigen an wie weit die jeweils nächstgelegene Einrichtung entfernt ist (in Städten Fußweg, am Land Autodistanz).



Distanzen zu Kultureinrichtungen [km]



Distanzen zu den Kultureinrichtungen



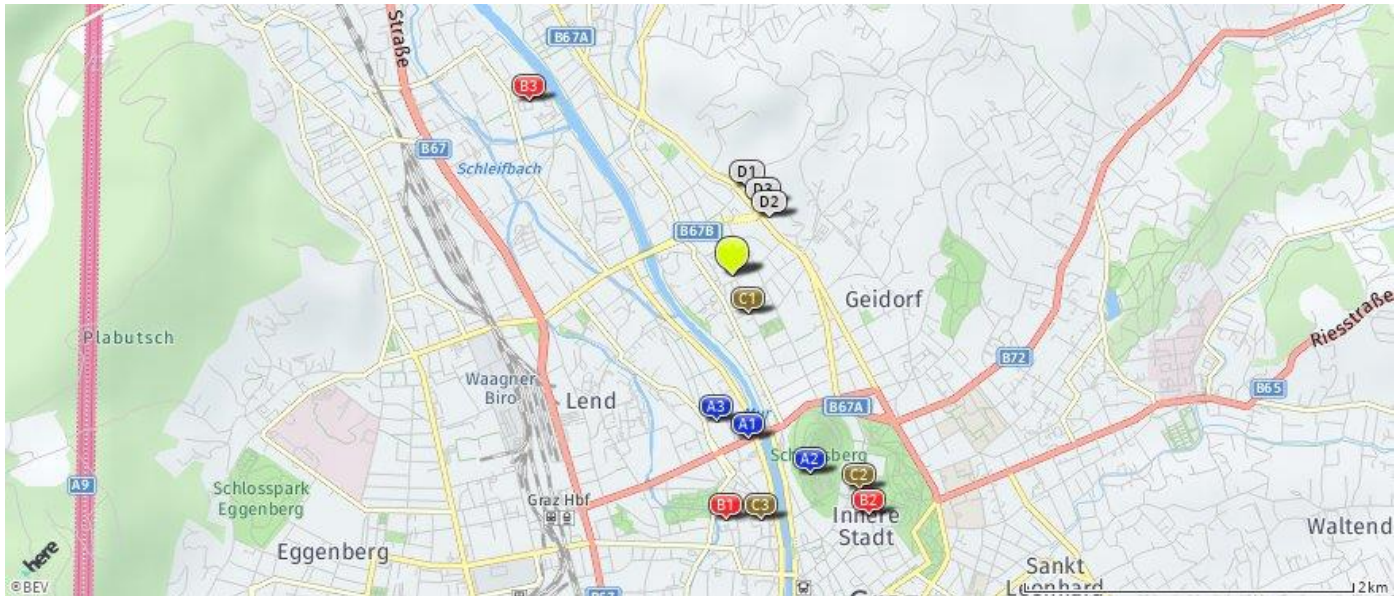
bis 0,5 km:

Bibliothek
Kirche/Kulturgut

0,6 bis 2 km:

Museum
Theater/Oper

Der hellgrüne Punkt markiert den Immobilienstandort, die Kunst- und Kultureinrichtungen im Umkreis werden mit farblichen Pins angezeigt. Es werden pro Kategorie immer die drei nächstgelegenen Einrichtungen angezeigt und aufgelistet. Der Pin mit dem Zusatz „1“ zeigt immer die jeweilige Einrichtung mit der geringsten Entfernung zum Standort.



Museum	Theater/Oper	Bibliothek	Kirche/Kulturgut
A1 Keplerraum Keplerstraße 1 8020 Graz (1,00 km Luftline) (1,28 km Fußweg)	B1 Grazer Spielstätten Orpheum, Dom i ... Orpheumgasse 8 8020 Graz (1,47 km Luftline) (2,04 km Fußweg)	C1 Zweigstelle - Nord Theodor-Körner- Straße 59 8010 Graz (0,26 km Luftline) (0,27 km Fußweg)	D1 Gesamtanlage Karmelitenkloster mit ... Grabenstraße 144 u. a. Graz (0,55 km Luftline) (0,78 km Fußweg)
A2 Garnisonsmuseum am Schlossberg Schloßberg 5 8010 Graz (1,29 km Luftline) (1,68 km Fußweg)	B2 Schauspielhaus Graz Hofgasse 11 8010 Graz (1,67 km Luftline) (2,06 km Fußweg)	C2 DigiBib Steiermark Karmeliterplatz 2 8010 Graz (1,51 km Luftline) (1,89 km Fußweg)	D2 Karmelitinnenkirche hl. Josef Grabenstraße 114, 114a, bei Graz (0,42 km Luftline) (0,84 km Fußweg)
A3 Schell Collection - Das Museum für... Wiener Straße 10 8020 Graz (0,88 km Luftline) (1,82 km Fußweg)	B3 Verein Erstes Grazer Zaubertheater Augasse 94 8051 Graz (1,62 km Luftline) (2,27 km Fußweg)	C3 HörBibliothek Mariahilf Mariahilferplatz 3 8020 Graz (1,48 km Luftline) (2,01 km Fußweg)	D3 Karmelinnenkloster mit Einfahrtstor... Grabenstraße 114, 114a Graz (0,47 km Luftline) (0,89 km Fußweg)

Sport, Freizeit und Skigebiete

Ergebnisinterpretation - Distanznetz

Das Distanznetz auf der rechten Seite gibt einen Überblick über die Entfernungen zur jeweils nächstgelegenen Einrichtung. Der Mittelpunkt markiert den Immobilienstandort. Je näher die Punkte beim Mittelpunkt liegen, desto geringer ist die Entfernung.

Ergebnisinterpretation - Balkendiagramm

Untenstehende Kilometerangaben zeigen an wie weit die jeweils nächstgelegene Einrichtung entfernt ist (in Städten Fußweg, am Land Autodistanz).



Distanzen zu Freizeiteinrichtungen [km]



Distanzen zu den Freizeiteinrichtungen

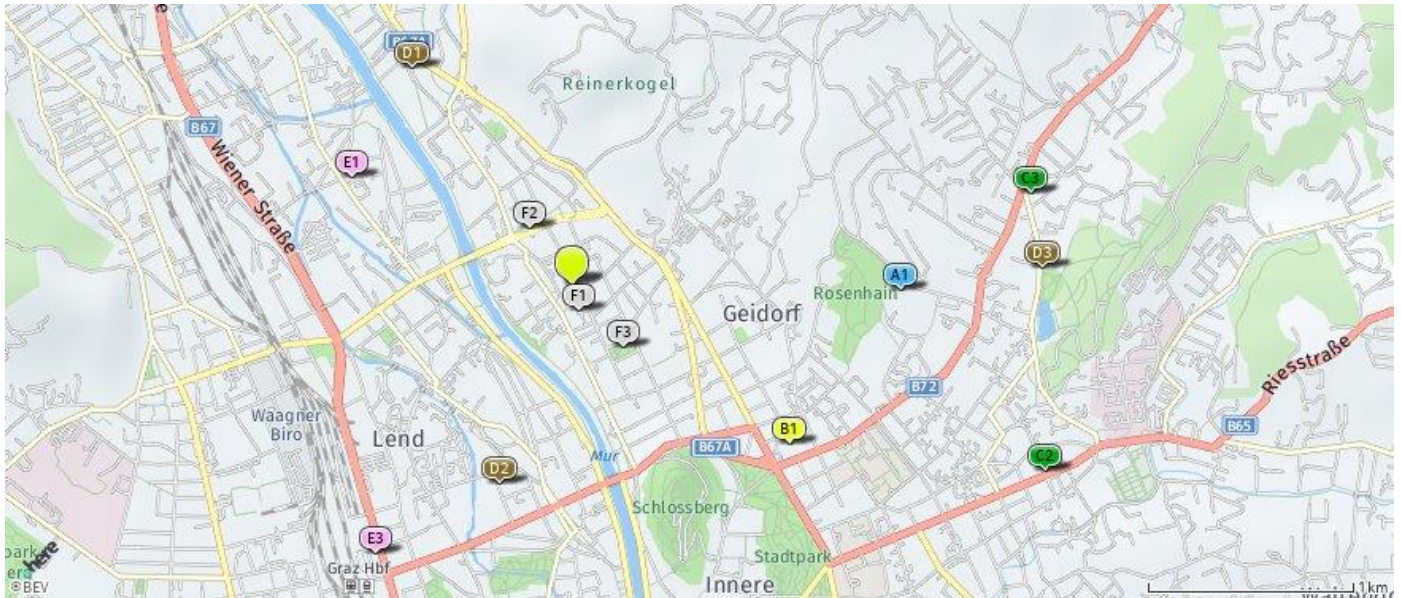


bis 0,5 km:
Erholungsraum

0,6 bis 2 km:
Schwimmbad/Therme
Kino
Sportanlage
Freizeitanlage
Fitnessstudio

über 2 km:
Videothek: >5 km
Skilift: >5 km
Golfplatz: >5 km
See: >5 km

Der hellgrüne Punkt markiert den Immobilienstandort, die Sport- und Freizeiteinrichtungen im Umkreis werden mit farblichen Pins angezeigt. Es werden pro Kategorie immer die drei nächstgelegenen Einrichtungen angezeigt und aufgelistet. Der Pin mit dem Zusatz „1“ zeigt immer die jeweilige Einrichtung mit der geringsten Entfernung zum Standort.



Schwimmbad/Therme

- A1 Sonderschule
Rosenhain,
Panoramagas...**
Panoramagasse 23
8010 Graz
(1,60 km Luftline)
(2,56 km Fußweg)

Kino

- B1 Geidorf Kunstkino**
Geidorfplatz 1
8010 Graz
(1,31 km Luftline)
(1,63 km Fußweg)
Schubertkino
Mehlplatz 2
8010 Graz
(1,77 km Luftline)
(2,08 km Fußweg)
**UCI Kinowelt
Annenhof**
Annenstraße 29
8020 Graz
(1,70 km Luftline)
(2,21 km Fußweg)

Sportanlage

- C2 TENNIS ANDRITZ**
Ziegelstraße
8045 Graz
(1,80 km Luftline)
(2,52 km Fußweg)
**C3 Union
Wirtschaftskammer
Sekt Tennis**
Rembrandtgasse
8010 Graz
(2,48 km Luftline)
(3,17 km Fußweg)
C3 Sportwerk KG
Hilmteichstraße
8043 Graz
(2,27 km Luftline)
(3,31 km Fußweg)

Freizeitanlage

- D1 Regenbogenwelt
GmbH - Indoor
Abente...**
Kahngasse
8045 Graz
(1,31 km Luftline)
(1,42 km Fußweg)
**D2 Fratz-Graz Freizeit-
u Aktivitätsze...**
Gabelsbergerstraße
8020 Graz
(1,03 km Luftline)
(1,89 km Fußweg)
**D3 WIKI Adventure
Park**
Hilmteichstraße
8010 Graz
(2,28 km Luftline)
(3,45 km Fußweg)

Fitnessstudio

- E1 SUN CONCEPTS
Sonnenstudioerrichtung**
...
Augasse 34
8020 Graz
(1,20 km Luftline)
(1,59 km Fußweg)
Kieser Training GmbH
Babenbergerstraße 2
8020 Graz
(1,68 km Luftline)
(2,43 km Fußweg)

Erholungsraum

- F1 Geidorf
Seniorenzentrum
Park**
(0,13 km Luftline)
(0,19 km Fußweg)
F2 Martha-Tausk-Park
(0,35 km Luftline)
(0,41 km Fußweg)
F3 Hasnerplatz
(0,39 km Luftline)
(0,46 km Fußweg)



MBC Fitness GmbH

Europaplatz 12

8020 Graz

(1,62 km Luftline)

(2,48 km Fußweg)

Ärzte

Ergebnisinterpretation - Distanznetz

Das Distanznetz auf der rechten Seite gibt einen Überblick über die Entfernungen zur jeweils nächstgelegenen Einrichtung. Der Mittelpunkt markiert den Immobilienstandort. Je näher die Punkte beim Mittelpunkt liegen, desto geringer ist die Entfernung.

Ergebnisinterpretation - Balkendiagramm

Untenstehende Kilometerangaben zeigen an wie weit die jeweils nächstgelegene Einrichtung entfernt ist (in Städten Fußweg, am Land Autodistanz).



Distanzen zu Ärzten



bis 0,5 km:

Arzt für Allgemeinmedizin
Zahnarzt

0,6 bis 2 km:

Facharzt
Kinderarzt

Der hellgrüne Punkt markiert den Immobilienstandort, die Arztpraxen im Umkreis werden mit farblichen Pins angezeigt. Es werden pro Kategorie immer die drei nächstgelegenen Einrichtungen angezeigt und aufgelistet. Der Pin mit dem Zusatz „1“ zeigt immer die jeweilige Einrichtung mit der geringsten Entfernung zum Standort.



Arzt für Allgemeinmedizin	Zahnarzt	Facharzt	Kinderarzt
A1 MMag. Dr. Günter Polt Wilhelm-Raabe-Gasse 9 8010 Graz (0,11 km Luftline) (0,12 km Fußweg)	B1 Dr. med. univ. Muchitsch Nada Hasnerplatz 3 8010 Graz (0,34 km Luftline) (0,41 km Fußweg)	C1 Dr. Lorenz-Eberhardt Gudrun Lange Gasse 30 2 8010 Graz (0,59 km Luftline) (0,67 km Fußweg)	D1 Dr. Grossauer Karin Humboldtstraße 21 8010 Graz (1,11 km Luftline) (1,43 km Fußweg)
A2 Dr. Renate Schied Theodor-Körner-Straße 54 8010 Graz (0,20 km Luftline) (0,19 km Fußweg)	B2 Priv.-Doz. Dr. Muchitsch Alfred Hasnerplatz 3 8010 Graz (0,34 km Luftline) (0,41 km Fußweg)	C2 Univ. Prof. Dr. Kohek Peter Lange Gasse 25 8010 Graz (0,66 km Luftline) (0,73 km Fußweg)	D2 Dr. Michael Lindinger Keplerstraße 88 8020 Graz (1,41 km Luftline) (2,05 km Fußweg)
A3 Dr. Klemens Ammann Carnerigasse 38 8010 Graz (0,21 km Luftline) (0,27 km Fußweg)	B3 Dr. Ebersbach Mark Theodor-Körner-Straße 31 8010 Graz (0,57 km Luftline) (0,63 km Fußweg)	C3 Dr. Christidis Ilias Lange Gasse 13 8010 Graz (0,67 km Luftline) (0,82 km Fußweg)	D3 Dr. Schwarz Reinhard Quellengasse 42 8010 Graz (1,47 km Luftline) (2,20 km Fußweg)

Medizinische Versorgung und Therapie

Ergebnisinterpretation - Distanznetz

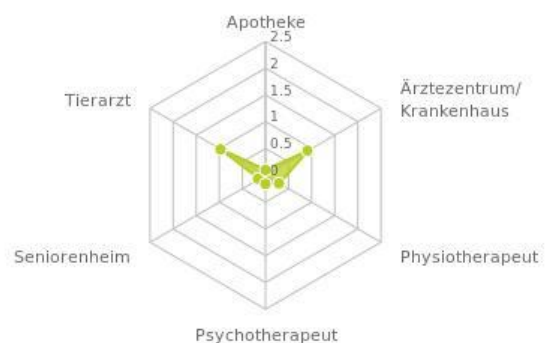
Das Distanznetz auf der rechten Seite gibt einen Überblick über die Entfernungen zur jeweils nächstgelegenen Einrichtung. Der Mittelpunkt markiert den Immobilienstandort. Je näher die Punkte beim Mittelpunkt liegen, desto geringer ist die Entfernung.

Ergebnisinterpretation - Balkendiagramm

Untenstehende Kilometerangaben zeigen an wie weit die jeweils nächstgelegene Einrichtung entfernt ist (in Städten Fußweg, am Land Autodistanz).



Distanzen zu Gesundheitseinrichtungen [km]



Distanzen zu Gesundheitseinrichtungen



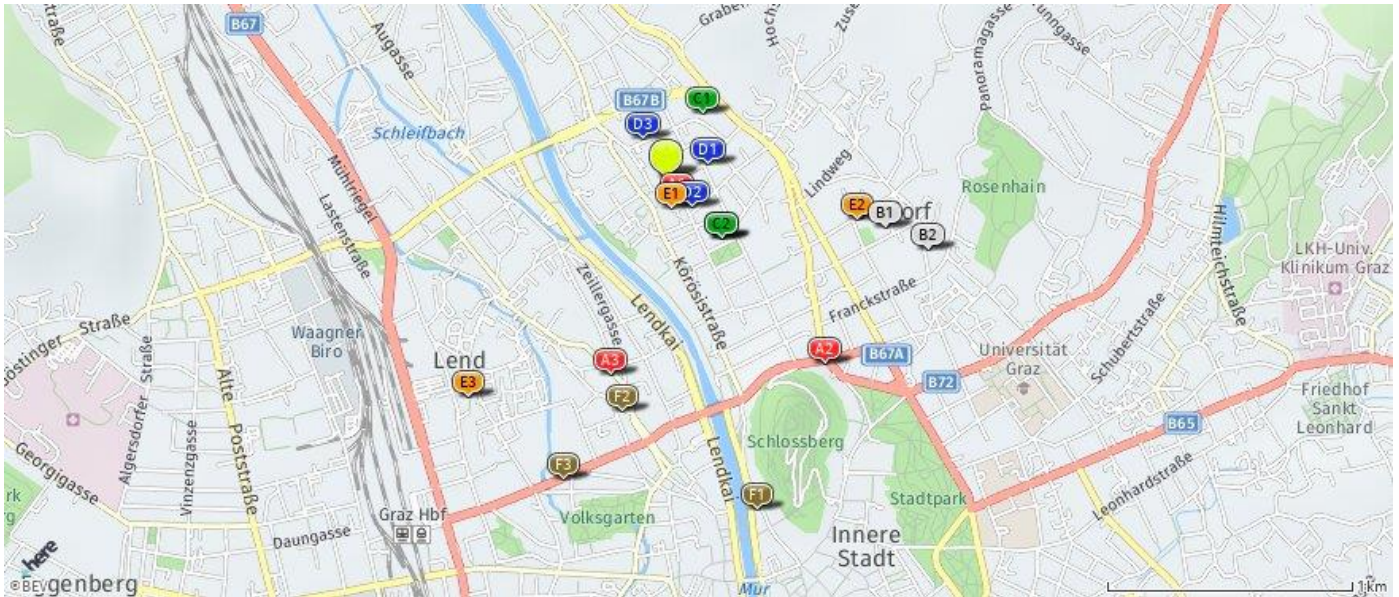
bis 0,5 km:

Apotheke
Physiotherapeut
Psychotherapeut
Seniorenheim

0,6 bis 2 km:

Ärztezentrum/Krankenhaus
Tierarzt

Der hellgrüne Punkt markiert den Immobilienstandort, die Einrichtungen im Umkreis werden mit farblichen Pins angezeigt. Es werden pro Kategorie immer die drei nächstgelegenen Einrichtungen angezeigt und aufgelistet. Der Pin mit dem Zusatz „1“ zeigt immer die jeweilige Einrichtung mit der geringsten Entfernung zum Standort.



Apotheke

- A1 Theodor-Körner-Apotheke**
Theodor-Körner-Straße 69
8010 Graz
(0,10 km Luftline)
(0,20 km Fußweg)
- A2 Salvator-Apotheke**
Wickenburggasse 1
8010 Graz
(1,00 km Luftline)
(1,16 km Fußweg)
- A3 Apotheke Lend**
Wiener Straße 19
8020 Graz
(0,84 km Luftline)
(1,78 km Fußweg)

Seniorenheim

- E1 SeniorInnenresidenz Robert Stolz**
Theodor-Körner-Straße 67
8010 Graz
(0,13 km Luftline)
(0,19 km Fußweg)
- E2 Haus Lamberg, Pflegeheim GmbH**
Grillparzerstraße 50
8010 Graz
(0,80 km Luftline)

Ärztzentrum/Krankenhau

- B1 Privatklinik der Kreuzschwestern**
Kreuzgasse 35
8010 Graz
(0,92 km Luftline)
(1,38 km Fußweg)
- B2 Hansa Privatklinikum**
Körblergasse 42
8010 Graz
(1,11 km Luftline)
(1,55 km Fußweg)
- Krankenhaus der Barmherzigen Brüder...**
Marschallgasse 12
8020 Graz
(1,51 km Luftline)
(1,93 km Fußweg)

Tierarzt

- F1 Lukas Werner Dipl. TA**
Universitätsma...
Kaiser-Franz-Josef-Kai 20
8010 Graz
(1,41 km Luftline)
(1,57 km Fußweg)
- F2 4pets Tierarztpraxis**
Dr Eva Meschan
Am Damm 3
8020 Graz

Physiotherapeut

- C1 Herr Matthias Michalitsch, Bsc**
Carnerigasse 14
8010 Graz
(0,30 km Luftline)
(0,38 km Fußweg)
- C2 Frau Beate Schwab**
Hasnerplatz 4
8010 Graz
(0,34 km Luftline)
(0,42 km Fußweg)
- C3 Frau Katharina Petutschnigg, MSc.**
Hasnerplatz 4
8010 Graz
(0,34 km Luftline)
(0,42 km Fußweg)

Psychotherapeut

- D1 Ingrid Fleck**
Vogelweiderstraße 24
8010 Graz
(0,18 km Luftline)
(0,18 km Fußweg)
- D2 Gudrun Schreiner**
Heinrich Casper Gasse 1
8010 Graz
(0,16 km Luftline)
(0,20 km Fußweg)
- D3 Renate Maria Böhler**
Carnerigasse 34
8010 Graz
(0,19 km Luftline)
(0,23 km Fußweg)



(1,15 km Fußweg)

**adcura
Stadtresidenz Graz
Seniorenw...**

Babenbergerstraße
80
8020 Graz

(1,21 km Luftline)

(2,01 km Fußweg)



(0,97 km Luftline)

(1,64 km Fußweg)

**Tierärzte Dr Fox-
Mayr Petra u Mag
P...**

Keplerstraße 61
8020 Graz

(1,31 km Luftline)

(1,87 km Fußweg)

Öffentlicher Nahverkehr

Ergebnisinterpretation - Distanznetz

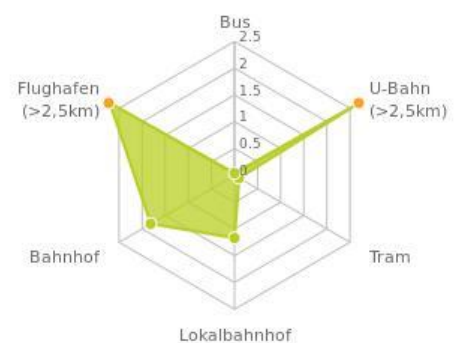
Das Distanznetz auf der rechten Seite gibt einen Überblick über die Entfernungen zur jeweils nächstgelegenen Einrichtung. Der Mittelpunkt markiert den Immobilienstandort. Je näher die Punkte beim Mittelpunkt liegen, desto geringer ist die Entfernung.

Ergebnisinterpretation - Balkendiagramm

Untenstehende Kilometerangaben zeigen an wie weit die jeweils nächstgelegene Einrichtung entfernt ist (in Städten Fußweg, am Land Autodistanz).



Distanzen zum öffentlichen Verkehr [km]



Distanzen zu Einrichtungen des öffentlichen Verkehrs



bis 0,5 km:
 Bus
 Straßenbahn

0,6 bis 2 km:
 Lokalbahnhof
 Bahnhof

über 2 km:
 U-Bahn: >5 km
 Flughafen: >5 km

Der hellgrüne Punkt markiert den Immobilienstandort, die Verkehrsmittel im Umkreis werden mit farblichen Pins angezeigt. Es werden pro Kategorie immer die drei nächstgelegenen Einrichtungen angezeigt und aufgelistet. Der Pin mit dem Zusatz „1“ zeigt immer die jeweilige Einrichtung mit der geringsten Entfernung zum Standort.



Bus		Straßenbahn		Lokalbahnhof		Bahnhof	
A1	Graz Seniorencentrum (0,04 km Luftline) (0,03 km Fußweg)	B1	Graz Seniorencentrum (0,10 km Luftline) (0,09 km Fußweg)	C1	Schloßbergbahn (1,26 km Luftline) (1,38 km Fußweg)	D1	Graz Hauptbahnhof (1,81 km Luftline) (2,78 km Fußweg)
A2	Graz Seniorencentrum (0,04 km Luftline) (0,08 km Fußweg)	B2	Graz Seniorencentrum (0,13 km Luftline) (0,13 km Fußweg)	C2	Schloßbergrestaurant (1,17 km Luftline) (2,08 km Fußweg)		
A3	Graz Carnerigasse (0,18 km Luftline) (0,21 km Fußweg)	B3	Graz Carnerigasse (0,19 km Luftline) (0,19 km Fußweg)		Graz Köflacherbahnhof (2,39 km Luftline) (3,35 km Fußweg)		

Umweltfreundlich zur Arbeit

Erklärung

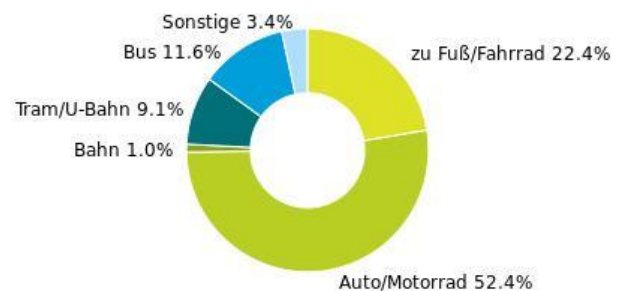
Dargestellt wird das von Erwerbstätigen für ihren täglichen Arbeitsweg hauptsächlich verwendete Verkehrsmittel. „Umweltfreundlich zur Arbeit“ umfasst alle Verkehrsmittel bzw. Möglichkeiten ohne Auto/Motorrad zum Arbeitsplatz zu gelangen.

Ergebnis

In "Graz (Stadt)" sind 22,4% zu Fuß oder mit dem Fahrrad unterwegs weitere 21,8% gelangen mit einem öffentlichen Verkehrsmittel zur Arbeit.



Verkehrsmittelwahl der Pendler



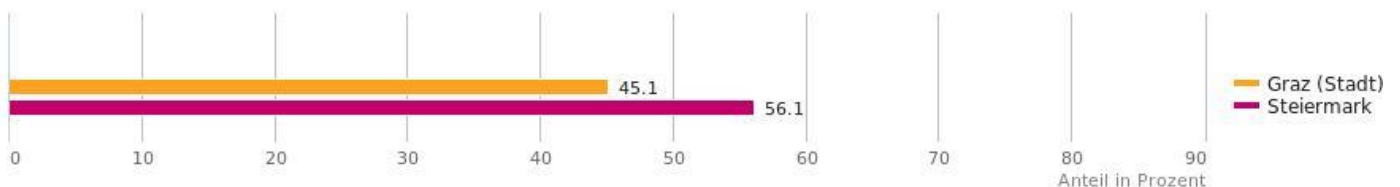
zu Fuß / Fahrrad



Öffentlicher Verkehr



Auto / Motorrad / Motorroller



Arbeitsplätze und Arbeitsplatzdichte

Erklärung

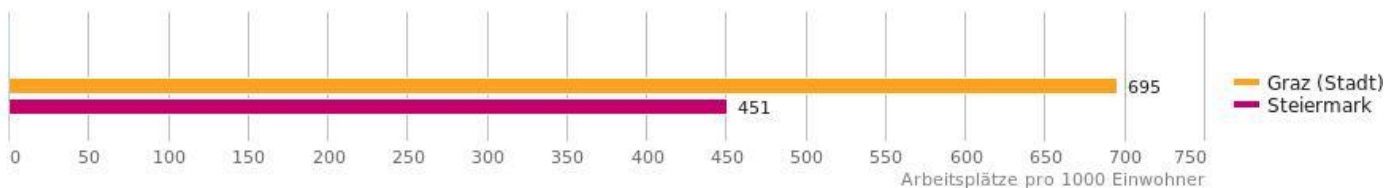
Die Arbeitsplatzdichte gibt Aufschluss darüber, wie viele Arbeitsplätze in der Stadt oder in der Gemeinde vorhanden sind. Eine Dichte von rund 500 Arbeitsplätzen je 1.000 Personen bedeutet ein ausgewogenes Verhältnis von Arbeitsplätzen und Wohnbevölkerung. Städte weisen in der Regel höhere Werte auf.

Ergebnis

Die Arbeitsplatzdichte von 695 Beschäftigten je 1.000 Personen weist darauf hin, dass in "Graz (Stadt)" ein großes Angebot an Arbeitsplätzen zur Verfügung steht.



Arbeitsplatzdichte



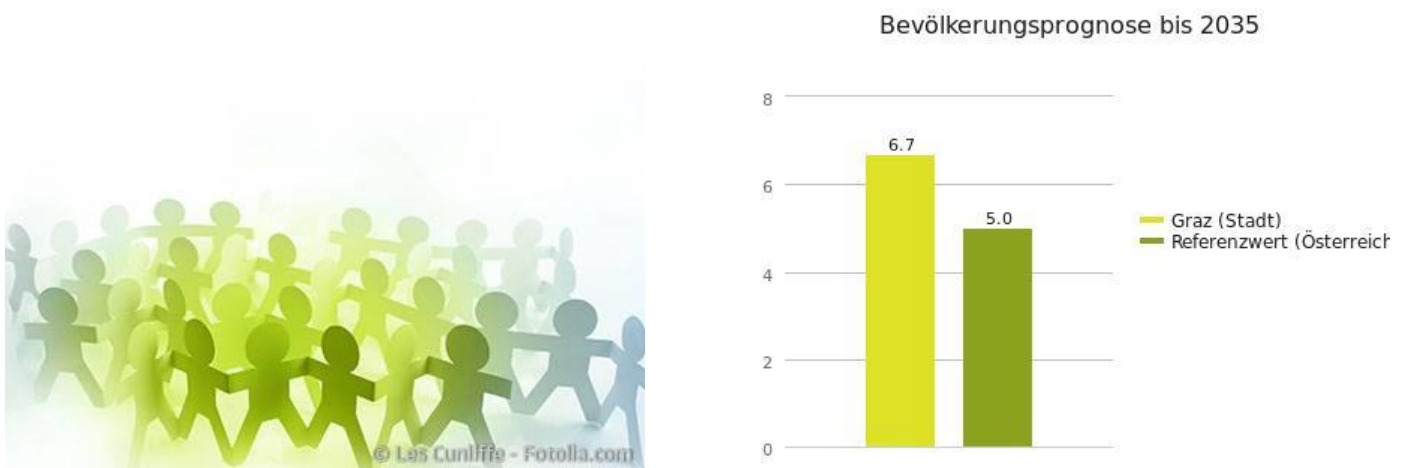
Bevölkerungsprognose und -entwicklung

Erklärung

Die Bevölkerungsprognose zeigt wie sich die Bevölkerung bis 2030 verändern wird. Der Referenzwert bezieht sich auf die Bevölkerungsprognose für ganz Österreich. Weiters wird die Bevölkerungsentwicklung zwischen 2001 bis 2014, zwischen 2014 und 2030 und 2014 und 2050 angegeben.

Ergebnis

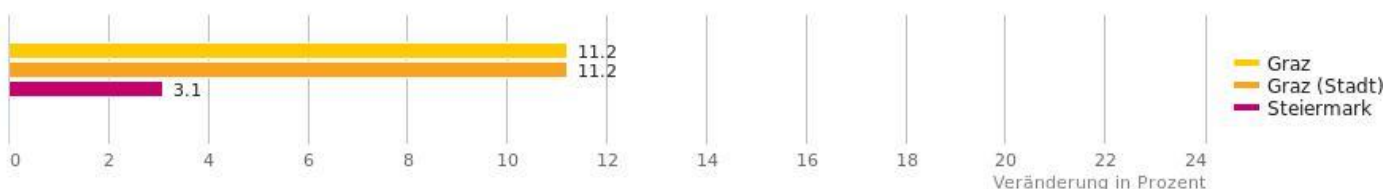
Tatsächliche Entwicklung bis 2014: In "Graz (Stadt)" ist die Einwohnerzahl im Zeitraum von 2001 bis 2014 um 19,3% gestiegen. Für "Graz (Stadt)" wird bis 2030 mit 19,9% ein überdurchschnittliches Wachstum und bis 2050 mit 30,2% ein überdurchschnittliches Wachstum der Bevölkerung erwartet.



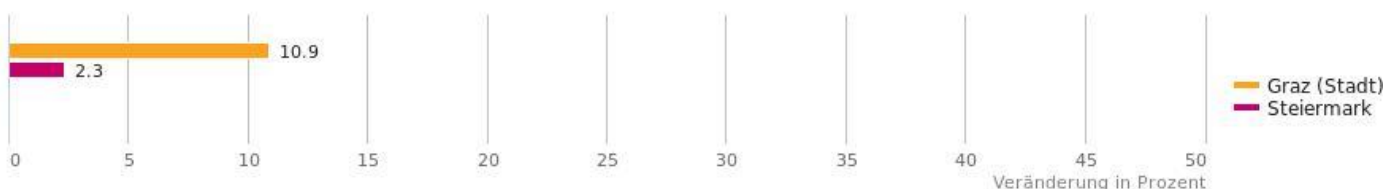
Bevölkerungsprognose 2021 bis 2035



Bevölkerungsentwicklung 2011 bis 2021



Bevölkerungsprognose 2021 bis 2050



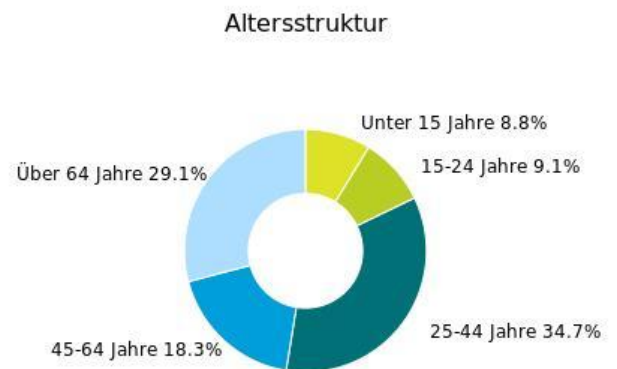
Anteil 25-44 Jährige

Erklärung

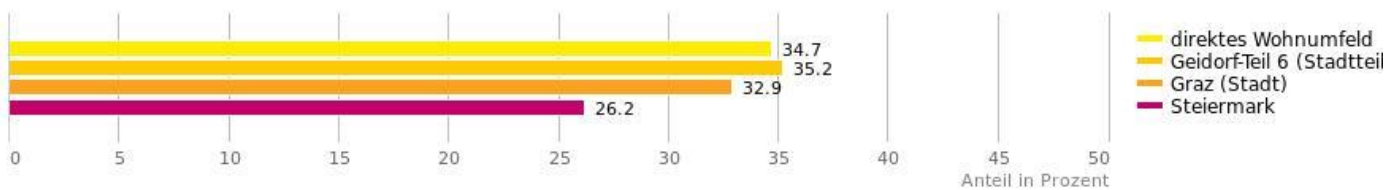
Die Altersstruktur der Bevölkerung gibt Aufschluss über die Anteile der verschiedenen Altersgruppen an der Gesamtbevölkerung in einer bestimmten Region oder Stadt.

Ergebnis

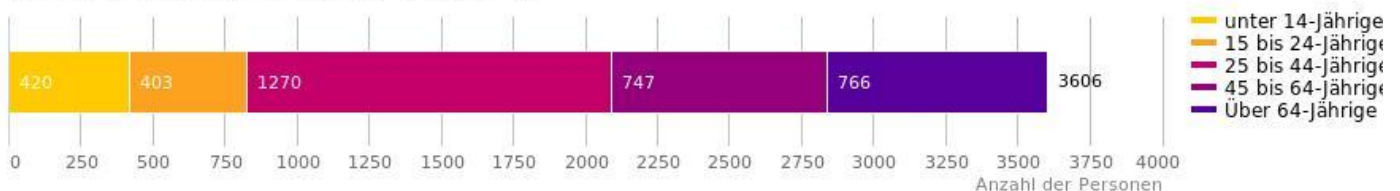
In "Geidorf-Teil 6" leben viele 25-44 Jährige im Verhältnis zu den anderen Altersgruppen.



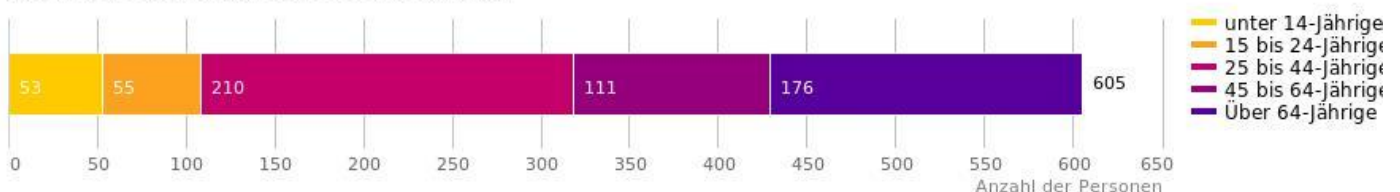
25 bis 44-Jährige



Altersverteilung (Geidorf-Teil 6 (Stadtteil))



Altersverteilung (direktes Wohnumfeld)



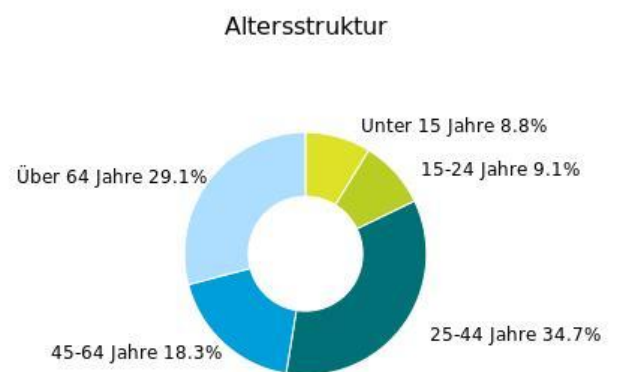
Anteil über 64 Jähriger

Erklärung

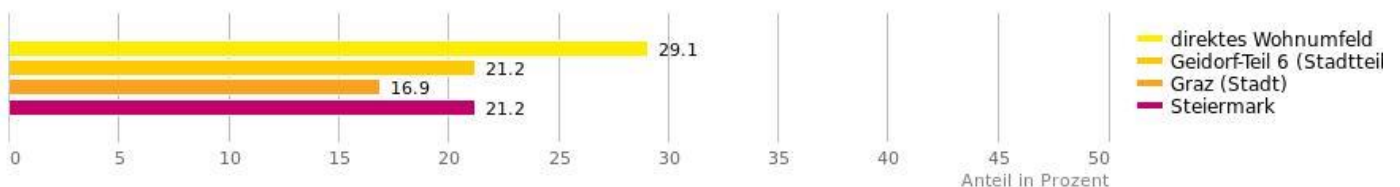
Die Altersstruktur der Bevölkerung gibt Aufschluss über die Anteile der verschiedenen Altersgruppen an der Gesamtbevölkerung in einer bestimmten Region oder Stadt.

Ergebnis

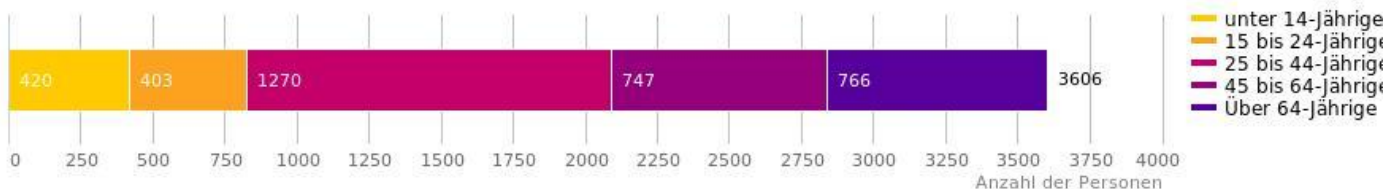
In "Geidorf-Teil 6" leben viele über 64 Jährige im Verhältnis zu den anderen Altersgruppen.



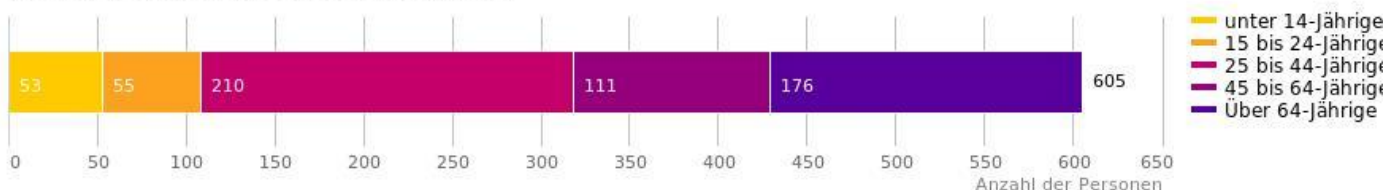
Über 64-Jährige



Altersverteilung (Geidorf-Teil 6 (Stadtteil))



Altersverteilung (direktes Wohnumfeld)



Inländeranteil

Erklärung

Anteil von Inländern, EU-Ausländern und Anteil von Nicht-EU-Ausländern an der Gesamtbevölkerung: Die Nationalität entspricht dabei der Staatsbürgerschaft. Hohe Werte bei den Nicht-EU-Ausländern deuten auf einen multikulturellen Charakter der Gesellschaft hin.

Ergebnis

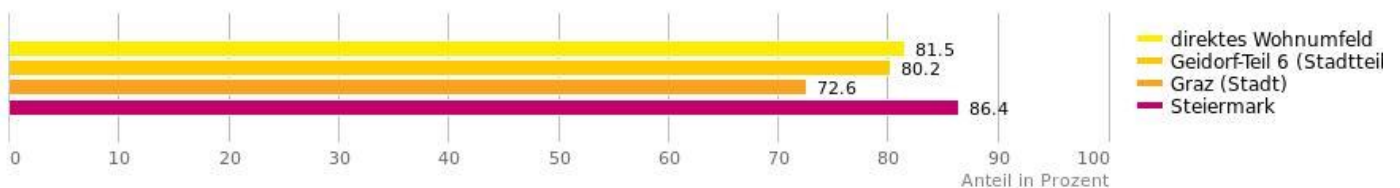
Im direkten Wohnumfeld ist der Inländeranteil mit einem Wert von 81,5% überdurchschnittlich hoch.



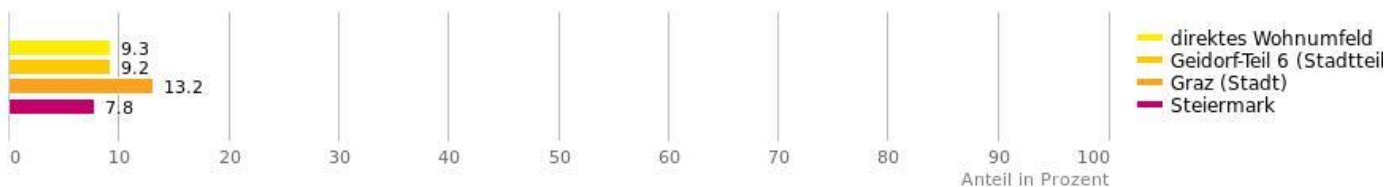
Staatsangehörigkeit



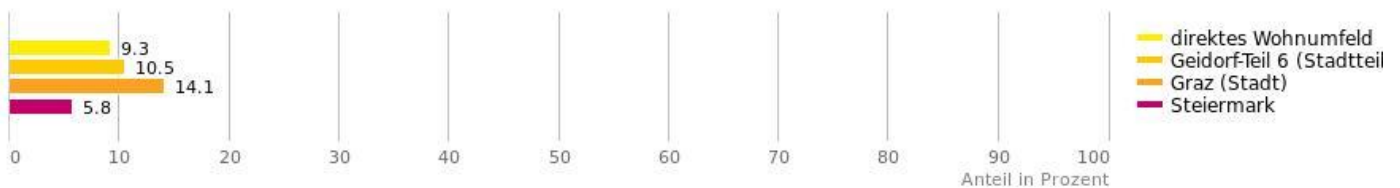
Inländeranteil



Ausländeranteil (EU)



Ausländeranteil (nicht-EU)



Akademikeranteil

Erklärung

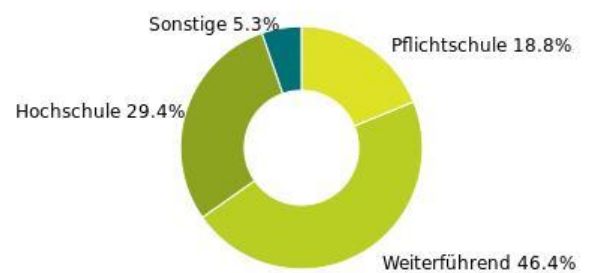
Personen mit Hochschulabschluss im Verhältnis zu allen Einwohnern bzw. im Verhältnis zu allen Erwerbspersonen. Der Akademikeranteil gibt Aufschluss über die Bildungs- und Gesellschaftsstruktur im Umfeld.

Ergebnis

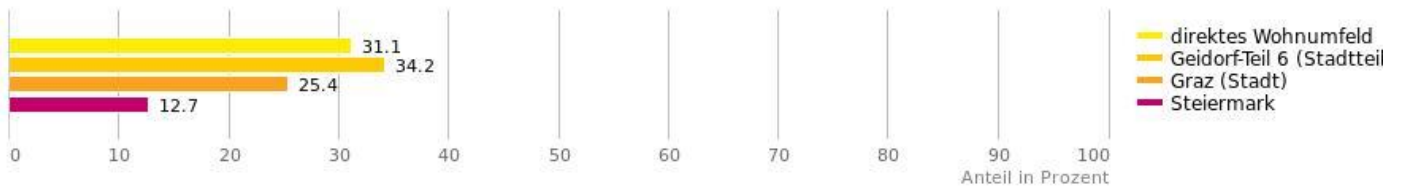
Das direkte Wohnumfeld verfügt über einen überdurchschnittlich hohen Akademikeranteil.



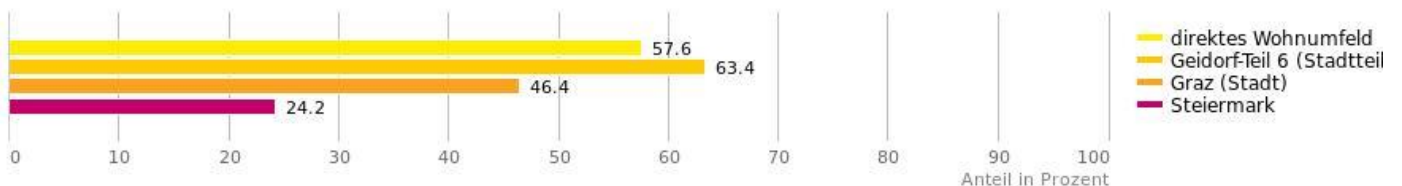
Höchster Schulabschluss



Akademikeranteil



Akademikeranteil (Erwerbsspersonen)



Bebauungsdichte

Erklärung

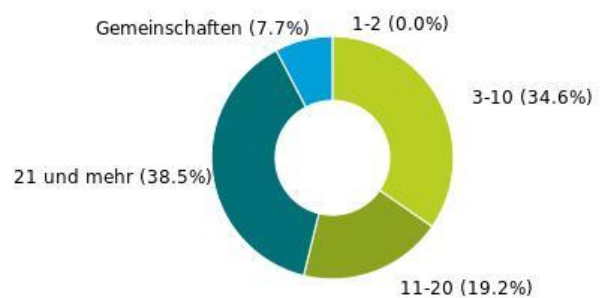
Die Bebauungsdichte entspricht der Anzahl der Wohnungen pro Gebäude. Ein hoher Anteil an Einfamilienhäusern deutet auf einen grundsätzlich anderen Charakter hin als ein hoher Mehrfamilienhausanteil (Wohnbau).

Ergebnis

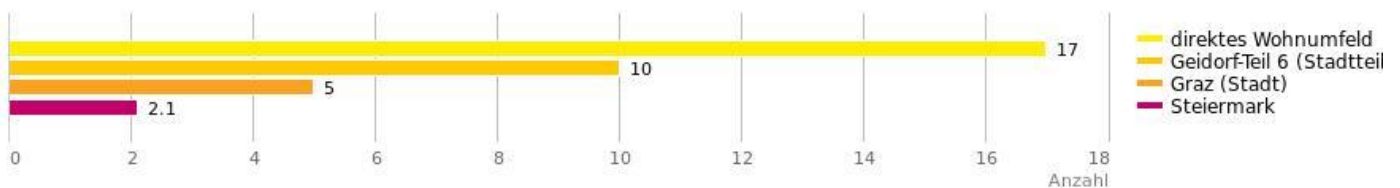
Die Bebauungsdichte im direkten Wohnumfeld ist mit durchschnittlich 17,0 Wohnungen je Gebäude überdurchschnittlich.



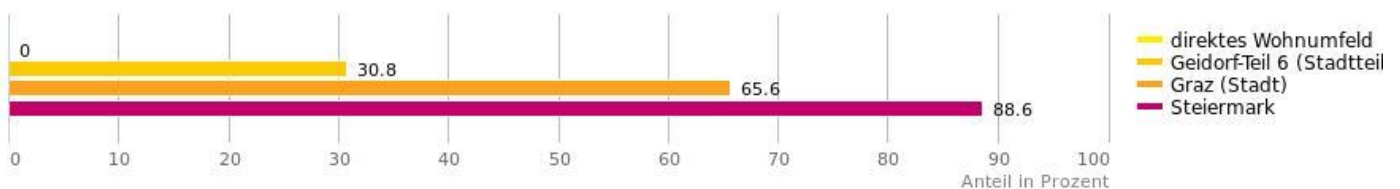
Gebäude nach Anzahl der Wohnungen



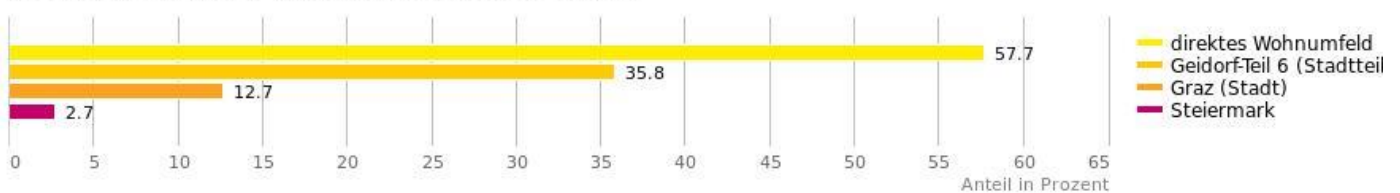
Wohnungen je Wohngebäude



Ein- und Zweifamilienhäuser



Mehrfamilienhäuser mit 11 und mehr Wohnungen



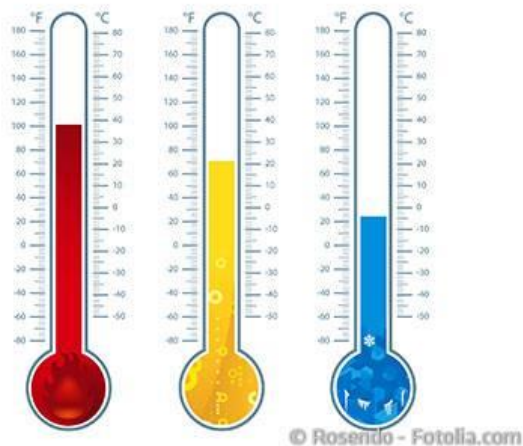
Durchschnittstemperatur

Erklärung

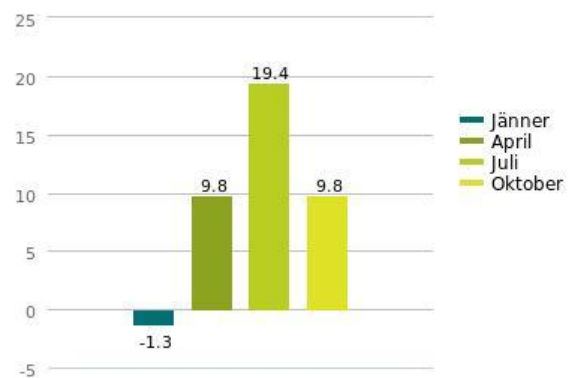
Hier ist die Durchschnittstemperatur für die Monate Jänner, April, Juli und Oktober dargestellt.

Ergebnis

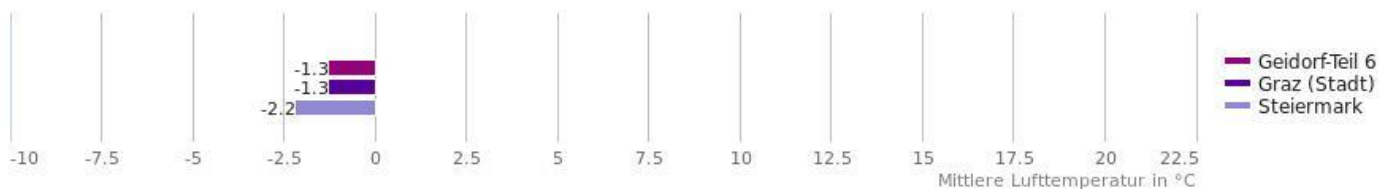
In "Geidorf-Teil 6" liegt die Durchschnittstemperatur über dem Bundeslandmittel.



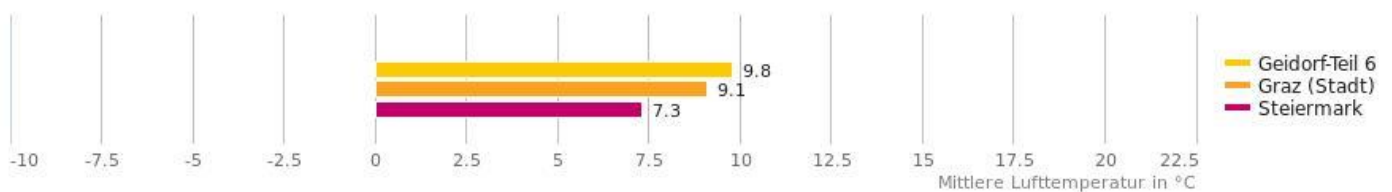
Monatsmittel der Lufttemperatur [°C]



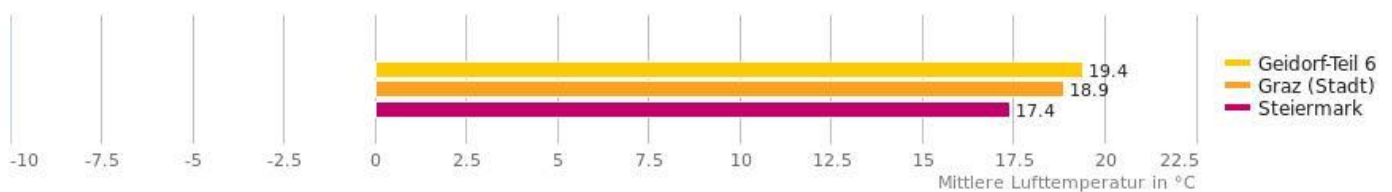
Jänner



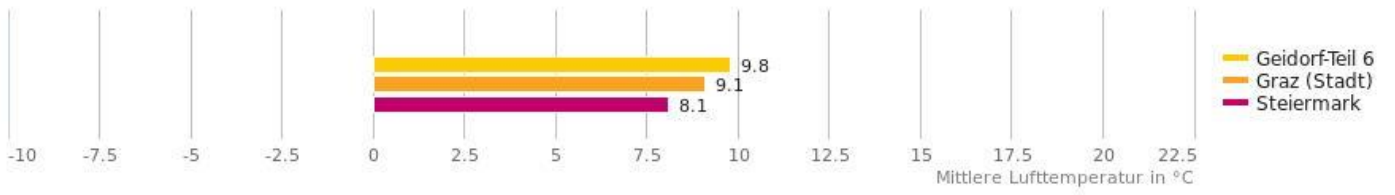
April



Juli



Oktober



Tage ohne Niederschlag

Erklärung

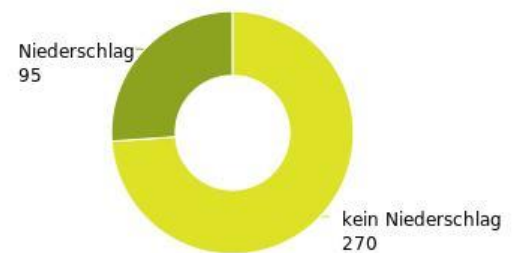
Tage ohne Niederschlag sind Tage, an denen weniger als 1mm Niederschlag in Form von Regen, Schnee oder Hagel fällt. Im Durchschnitt gibt es in Österreich 252 Tage ohne Niederschlag pro Jahr. In alpinen Regionen fällt in der Regel mehr Niederschlag als im östlichen Flachland.

Ergebnis

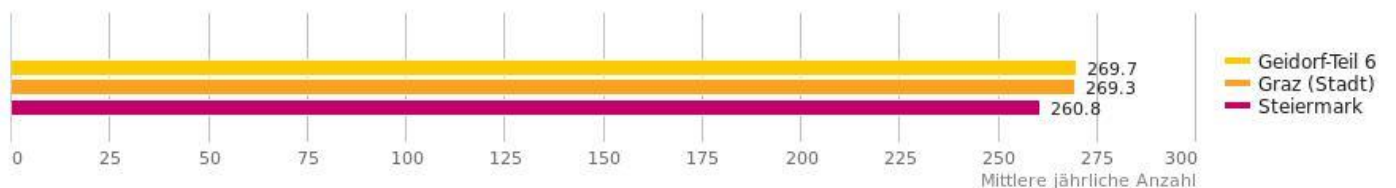
Mit 270 Tagen ohne Niederschlag liegt "Geidorf-Teil 6" über dem Bundeslandwert.



Niederschlag [Tage]



Tage ohne Niederschlag



Tage mit Niederschlag



Sommertage und heiße Tage

Erklärung

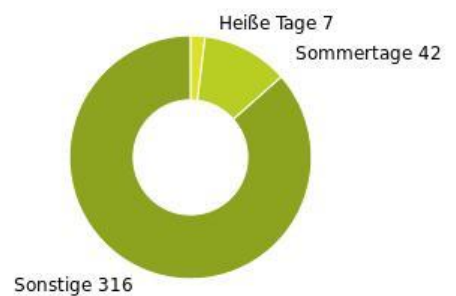
Tage mit einer Höchsttemperatur von mindestens 25°C werden als Sommertage, Tage mit einer Höchsttemperatur von mindestens 30°C als heiße Tage bezeichnet. Im Durchschnitt gibt es in Österreich 37 Sommertage und 5 heiße Tage pro Jahr, d.h. 42 Tage an denen die Höchsttemperatur über 25°C liegt. Im Diagramm sind die heißen Tage extra ausgewiesen und nicht in den Sommertagen enthalten.

Ergebnis

Mit 49 Sommertagen und heißen Tagen liegt "Geidorf-Teil 6" über dem Bundeslandwert.



Sommertage und Heiße Tage



Sommertage



Heiße Tage



Frostfreie Tage

Erklärung

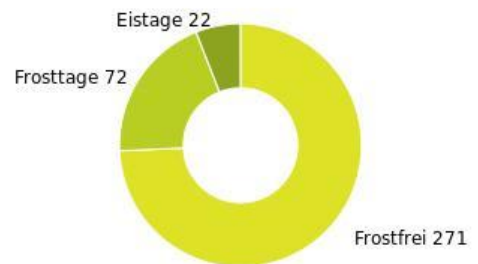
Frostfreie Tage sind Tage, an denen die Lufttemperatur immer über 0°C liegt. Im Durchschnitt gibt es in Österreich 209 frostfreie Tage pro Jahr. Frosttage sind Tage, an denen die Lufttemperatur unter 0°C sinkt. An Eistagen bleibt die Temperatur den ganzen Tag unter 0°C. Im Diagramm sind die Eistage extra ausgewiesen und nicht in den Frosttagen enthalten.

Ergebnis

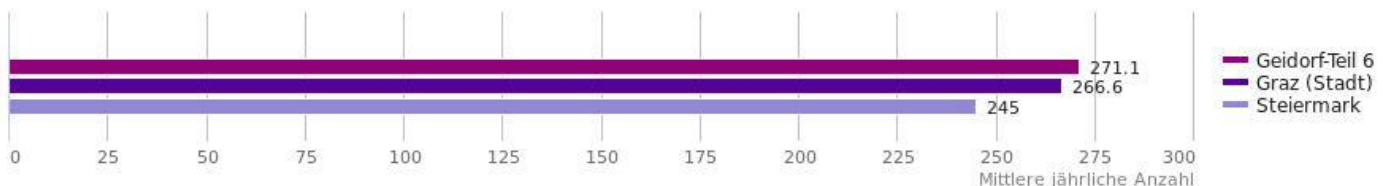
Mit 271 frostfreien Tagen liegt "Geidorf-Teil 6" über dem Bundeslandwert.



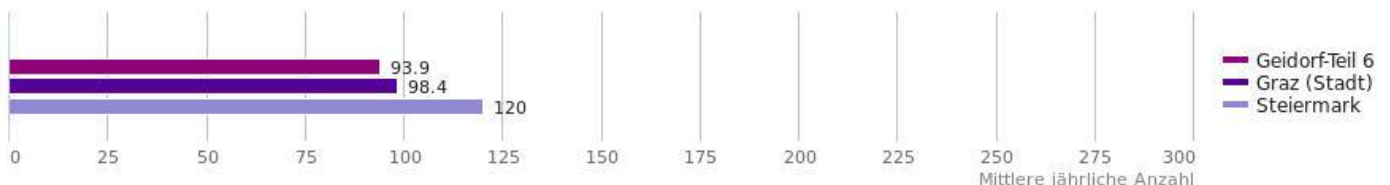
Frostfreie Tage, Frosttage und Eistage



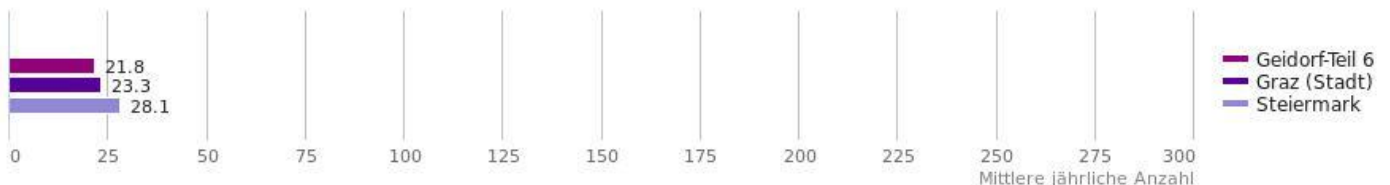
Frostfreie Tage



Frosttage



Eistage



Prognose Wertentwicklung

Erklärung

Die Prognose der Wertentwicklung von Immobilienstandorten beruht auf dem statistischen Zusammenhang zwischen den vom LAGEPROFI verwendeten Indikatoren und den zurückliegenden Preisentwicklungen auf Gemeindeebene. Alle verwendeten Indikatoren wurden mit Methoden der Geostatistik auf einen signifikanten Zusammenhang geprüft und ein positiver oder negativer Einfluss auf die Wertentwicklung ermittelt. Dadurch wurden Parameter identifiziert, welche die Wertentwicklung steuern. Diese wurden zusammen mit Expertenmeinungen in ein Gewichtungsmodell aufgenommen und schließlich ein Indexwert zwischen 0 und 10 für jede Raumeinheit errechnet. Relevante Einflussfaktoren auf die Wertentwicklung sind u. a. Bevölkerungsprognose, Bebauungsdichte, Akademikeranteil und Arbeitsplatzdichte.

Ergebnis

In "Geidorf-Teil 6" ist mit einem Indexwert von 7,08 mit überdurchschnittlichen Preissteigerungen innerhalb der nächsten zwei Jahren zu rechnen.



Wertsteigerungsindex

